

Maison de la tour / le cube à Valaurie

Résidence de création, évènements culturels, expositions, spectacles

Espace de convivialité et de découverte, la Maison de la tour accueille des artistes confirmés ou en devenir qui explorent tous les sujets en toute liberté. Ils utilisent toutes les formes d'expression, tous les matériaux et toutes les technologies, des plus classiques aux plus contemporains.

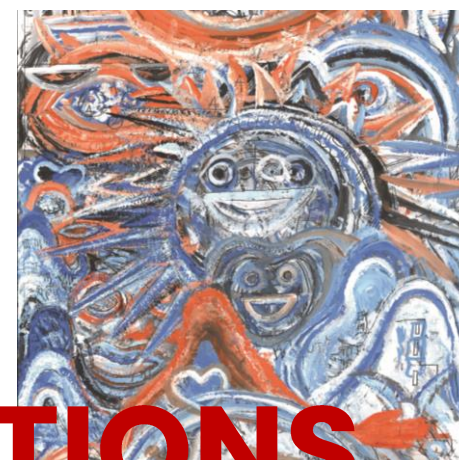
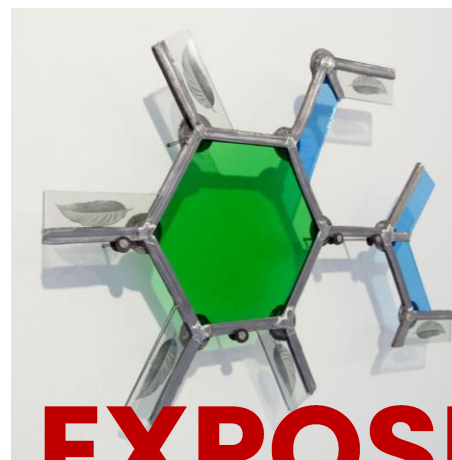
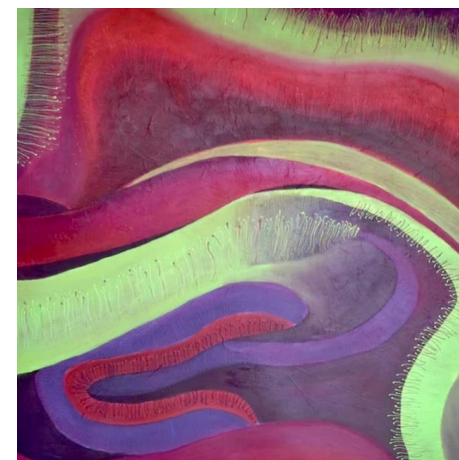
La Maison de la tour, implantée dans un village à vocation artistique depuis les années 1970, s'est donné pour vocation de créer du lien entre la pratique artistique et le territoire, soutenue en cela par la Municipalité, le Département et la Région.



De nombreux partenaires du monde culturel, économique et institutionnel s'associent à cette démarche.

Elle bénéficie de la mise à disposition d'une bâtisse de caractère qui accueille ses bureaux et les expositions, ainsi que du Cube, élément d'architecture moderne au sein du vieux village, qui abrite les artistes en résidence et de La Salle, espace équipé pour la présentation de spectacles.

Cette volonté municipale et la programmation proposée par la Maison de la tour assurent à Valaurie une réelle attractivité tant vis-à-vis des artistes que du public.



EXPOSITIONS

Janvier – Août 2023

OUVERTURE DES EXPOSITIONS

Du vendredi au dimanche 14h-18h / 15h-19h (juillet/août)
Lundi et jeudi après-midi sur rendez-vous
Fermeture hebdomadaire mardi et mercredi

Plus d'infos
04 75 96 01 29
www.maison-de-la-tour.fr

Maison de la tour
1 rue des Ecoles
26230 VALAURIE

maison de la tour
événements culturels
le cube
valaurie

Du samedi 4 mars
au dimanche 12 mars

École de Valrousse

Élèves de cm1 et cm2

Mégapouvoirs
des photomontages !



Au départ, il y a souvent une idée toute simple... Celle de l'instituteur qui propose de faire réaliser des photomontages à ses élèves de CM1 & CM2. Dans photomontage, il y a « photo » et « montage », deux univers qui devraient plaire aux enfants !

C'est donc parti pour plusieurs séances à l'École de Valrousse, accompagnées par la photographe Anna Puig Rosado et leur instituteur Colin Sanchez.

Les enfants ont ainsi photographié des centaines de saynètes à l'aide de tablettes Ipad et d'un appareil photo numérique sur un trépied.

Mêlant le ludique, l'insolite, l'humour et l'absurde, ils ont au fil des séances imaginé des scènes de plus en plus élaborées.

À la recherche du bon angle, de la belle lumière, des expressions intéressantes, des mouvements sportifs, du meilleur fond et enfin la réalisation d'un photomontage sans décalage, tels étaient leurs défis !

Actualité / Contact

Suivez notre actualité événementielle sur notre site www.maison-de-la-tour.fr
Renseignements : 04 75 96 01 29 / contact@maison-de-la-tour.fr

Du vendredi 17 mars
au dimanche 23 avril

Marie-Salomé

Le Guehennec

Brainbow



Beauté et complexité du corps humain au microscope émerveillent Marie-Salomé, plasticienne drômoise. Inspirée par des images médicales et scientifiques, elle en extrait les lignes, simplifie les formes et personnalise les couleurs.

Ses dernières recherches portent sur les arborescences en tant que motif répétitif et biomorphe présent dans les forêts comme dans nos cerveaux, comme le révèle la technique du Brainbow qui permet la visualisation de forêts neuronales multicolores.

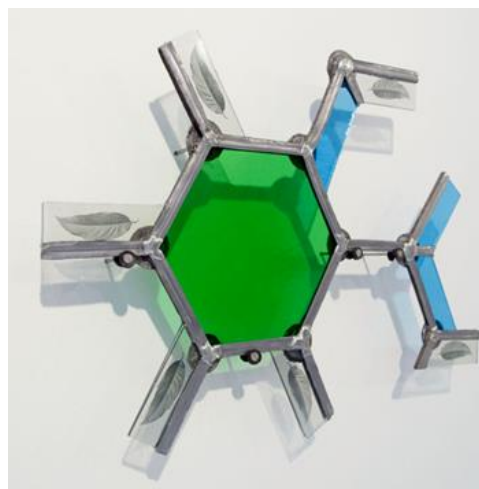
Comme les neurones et les arbres, les êtres humains sont à la fois individualisés et connectés les uns aux autres.

Tels des miroirs microscopiques, les travaux de Marie-Salomé sont des invitations à se découvrir à une autre échelle et avec de nouvelles couleurs.

Du vendredi 5 mai
au dimanche 25 juin

Alain Fournier

SALIX - SALIX



Au milieu des années 1980 Alain Fournier prend la décision d'organiser tout son travail plastique autour d'un matériau ancré dans la culture populaire : l'Osier (le Saule) et de ne plus rien produire qui ne lui soit proposé et dicté par celui-ci. Dans ses propositions plastiques, on retrouve de la mémoire, de l'information, de l'actualité, du demain...

L'enjeu de son travail : *Créditer la matière. Créditer le matériau. Créditer la nature.*

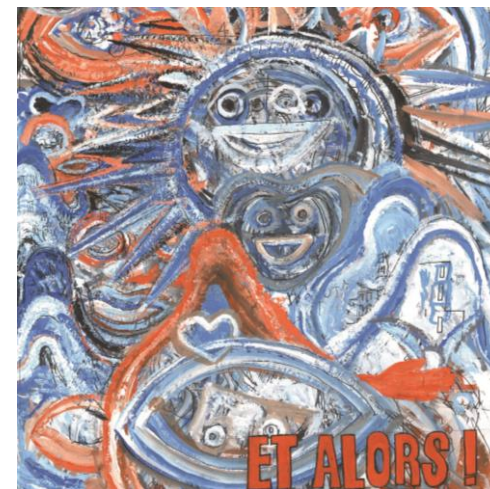
REPÈRES

Fondement. Racine. Source. Art. Traditions populaires. Usages. Coutumes. Croyances. Pratiques domestiques. Mémoire enfouie. Avant-hier. Hier. Aujourd'hui. Frontières. Rapprochements. Superpositions. Collecter. Questionner. Révéler. Découvrir. Affinités. Afférences. Analogies. Rituels. Protocoles.

Du samedi 1^{er} juillet
au dimanche 3 septembre

Et Alors !

Un de ces artistes est
handicapé psychique, Et Alors !



Afin de lutter contre la stigmatisation des personnes en situation de handicap psychique, le groupement d'association Les Couleurs de l'Accompagnement a créé la campagne « ET ALORS ! », qui propose un autre regard sur elles que celui qui se limite souvent à leur maladie et les difficultés qui l'accompagnent.

A partir d'œuvres de professionnels et de personnes accompagnées par différentes structures du médico-social, cette exposition permet de rassembler différents points de vue et différents styles autour d'une même cause. « Nous avons créé cette exposition de façon à ce que chacun et chacune puisse trouver un tableau qui soit au plus près de sa sensibilité. »

Depuis 2014, à travers différents supports visuels, ET ALORS ! veut faire réfléchir sur la problématique de la santé mentale et de sa représentation habituelle dans les médias.

Les Couleurs de l'Accompagnement

