

Maison de la tour / le cube à Valaurie

Résidence de création, évènements culturels, expositions, spectacles

Espace de convivialité et de découverte, la Maison de la tour accueille des artistes confirmés ou en devenir qui explorent tous les sujets en toute liberté. Ils utilisent toute les formes d'expression, tous les matériaux et toutes les technologies, des plus classiques au plus contemporains.

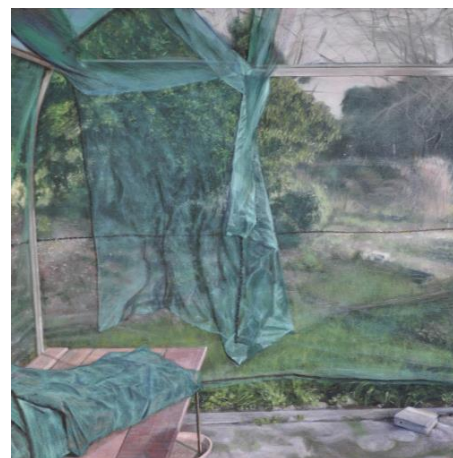
La Maison de la tour, implantée dans un village à vocation artistique depuis les années 1970, s'est donné pour vocation de créer du lien entre la pratique artistique et le territoire, soutenue en cela par la Municipalité, le Département et la Région.



De nombreux partenaires du monde culturel, économique et institutionnel s'associent à cette démarche.

Elle bénéficie de la mise à disposition d'une bâtisse de caractère qui accueille ses bureaux et les expositions, ainsi que du Cube, élément d'architecture moderne au sein du vieux village, qui abrite les artistes en résidence et de La Salle, espace équipé pour la présentation de spectacles.

Cette volonté municipale et la programmation proposée par la Maison de la tour assurent à Valaurie une réelle attractivité tant vis-à-vis des artistes que du public.



EXPOSITIONS

Juillet – Décembre 2022

OUVERTURE DES EXPOSITIONS

Du vendredi au dimanche 14h-18h / 15h-19h (juillet/août)

Lundi et jeudi après-midi sur rendez-vous

Fermeture hebdomadaire mardi et mercredi

Plus d'infos

04 75 96 01 29

www.maison-de-la-tour.fr

Maison de la tour

1 rue des Ecoles

26230 VALAURIE

maison de la tour

événements culturels

le cube

valaurie

Du samedi 9 juillet
au dimanche 28 août 2022

Paul Vergier

Aussichtslos



Le paysage romantique est celui qui vient après le paysage.

Cette exposition est l'occasion pour Paul Vergier de rendre compte de l'importance du sentiment romantique dans son travail. Chaque motif qu'il aborde, chaque médium qu'il utilise évoque de façon stratigraphique les thèmes sous-jacents de ce sentiment : La ruine, l'image désolée, les traces, l'enfouissement, le recouvrement, la sédimentation...qui évoquent tous, de manière plus ou moins métaphorique les problématiques liées au travail de représentation.

Cette exposition est aux yeux de l'artiste l'occasion pour chacun d'éprouver le sentiment de la catastrophe, de s'interroger sur le pouvoir consolateur de l'art, mais aussi d'alerter sur les risques de l'esthétisation du désastre, la patrimonialisation de la catastrophe.

Actualité / Contact

Suivez notre actualité événementielle sur notre site www.maison-de-la-tour.fr
Renseignements : 04 75 96 01 29 / contact@maison-de-la-tour.fr

Du samedi 10 septembre
au dimanche 16 octobre 2022

Anne Pontet

Le jardin des Dons

Résidence de création au Cube



Anne Pontet, artiste plasticienne, s'intéresse à l'histoire et aux légendes des sites archéologiques et vestiges gallo romains. Des autels votifs en Drôme tels que ceux des églises de Ste Jalle ou St Michel à la Garde-Adhémar lui ont inspiré un projet multiforme.

Deux lieux et plusieurs formes d'expression artistique pour un même temps d'exposition :

- Au Val des nymphes à la Garde Adhémar, un jardin éphémère dont le dessin rappelle le plan d'un sanctuaire gallo-romain, dont la fonction était d'accueillir de nombreux dons aux dieux et aux déesses, d'où la dénomination « Le Jardin des Dons »

- Une exposition éponyme à la Maison de La Tour à Valaurie qui présente des dessins et empreintes, un travail photographique, en référence à la dimension sylvestre du Val des Nymphes, et de nombreuses petites céramiques, exvotos d'aujourd'hui présents également dans le jardin éphémère.

Du vendredi 21 octobre
au dimanche 13 novembre 2022

Johanna Autin



Depuis une dizaine d'année, Johanna Autin s'intéresse à l'élevage paysan et à cette culture commune aux humains et aux animaux domestiques. Ses installations sont le fruit d'une alternance de travail dans des fermes caprines et des périodes de création dans son atelier.

Elle prélève des images, des gestes et des matériaux (corne, crâne, bloc de sel, ficelle). Elle utilise l'interview pour saisir les enjeux et les vécus liés à ces réalités.

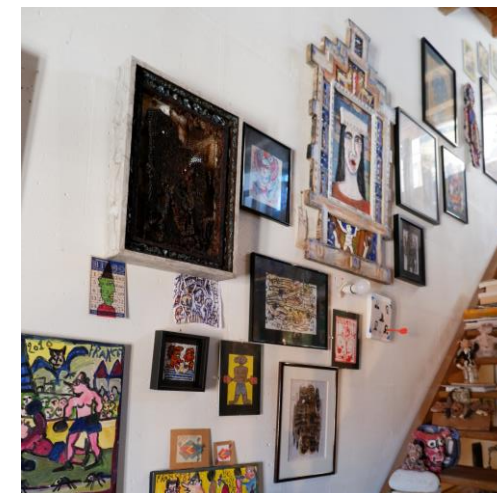
L'artiste transforme ensuite cette matière à l'atelier (couture, crochet, dessin, montage audio). Elle installe in-situ, pour des espaces intérieurs ou des paysages.

Du vendredi 25 novembre 2022
au dimanche 5 février 2023

Fermeture annuelle du 22 décembre 2022
inclus au 4 janvier 2023 inclus

Collection Claude Bac

En résonance avec la Biennale de Lyon 2022



L'objectif de l'exposition est d'ouvrir au public une partie de la grande collection de Claude Bac, drômois et grignonais de longue date, collectionneur passionné.

Sa collection comporte des artistes tels que Chomo, Jaber, Chaissac ou encore Reynaud, pour la plupart présents dans les grands musées de Lausanne, Montpellier, New York ou encore dans la collection Cères Franco.

L'idée est d'exposer la collection au plus près de la manière dont elle se présente chez le collectionneur, donner au visiteur l'impression de visiter un cabinet de curiosité, respecter l'esprit de la collection, en ce qu'elle a d'éclectique et ce qu'elle manifeste de subjectivité.

